

INTERNACIONAL



SÉRIE DE CARTAS

OCEANO ATLÂNTICO SUL COSTA SUESTE DA AMÉRICA DO SUL

PROFUNDIDADES EM METROS

ESCALA 1: 3 500 000 (22° 30' 00")

Profundidades em metros reduzidas aproximadamente ao nível da baixa-mar média de sizígia.

Altitudes em metros acima do nível médio do mar.

Posições referidas ao Datum Córrego Alegre - MG.

Símbolos de Navegação: Sistema de Balizamento Marítimo da IALA - Regio B.

Projeção: Mercator

Levantamentos: Toda hidrografia é oriunda de levantamentos e compilados pela Marinha do Brasil até 1975.

Curvas de declinação magnética para 2000

A variação magnética anual figura entre parênteses com a indicação (W) se aumenta ou (E) se diminui.

LIMITES - Os limites internacionais são aproximados

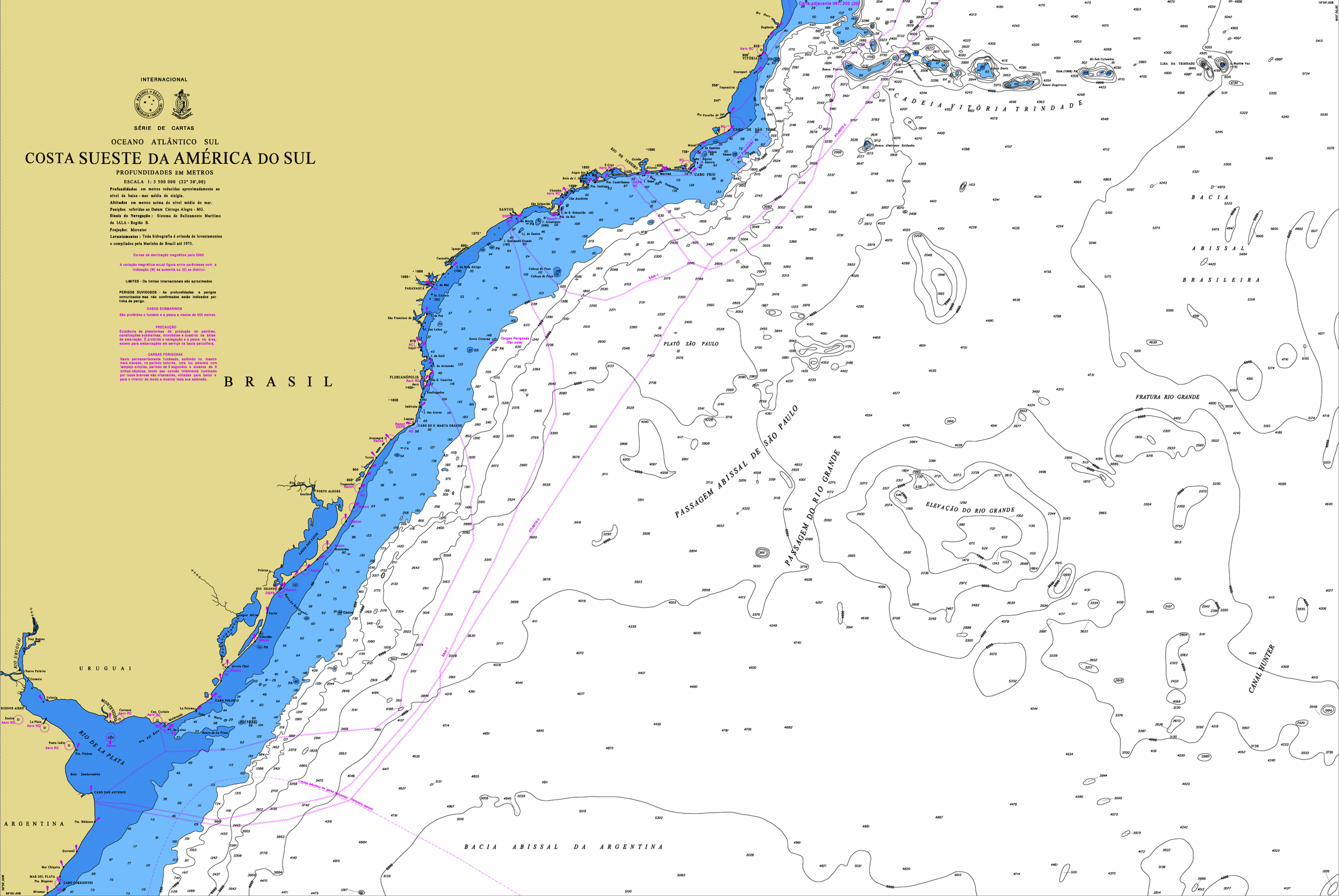
PERIGOS DUVIDOSOS - As profundidades e perigos comunicados mas não confirmados estão indicados por linha de ponto.

CABOS SUBMARIÇOS - São proibidos o fundo e a pesca a menos de 500 metros.

PRECAUÇÃO - Existência de plataformas de produção de petróleo, canalizações submarinas, ancoradouros e quadras de pesca de emaranhado. É proibida a navegação e a pesca na área, exceto para embarcações em serviço na base petrolífera.

CABOS PERIGOSAS - Navio permanentemente fundado, exibindo no mar, meios flutuantes, no período noturno, uma luz amarela com lampião simples, período de 3 segundos a intervalos de 5 minutos sucessivos, sendo este sinal imediatamente iluminado por luzes brancas não ofuscantes, voltadas para baixo e para o interior de modo a mostrar toda sua estatura.

BRASIL



BACIA ABISSAL DA ARGENTINA

ELEVACÃO DO RIO GRANDE

PASSAGEM ABISSAL DE SÃO PAULO

PASSAGEM DO RIO GRANDE

FRATURA RIO GRANDE

BACIA ABISSAL BRASILEIRA

CADEIA VITORIA TRINDADE

PLATÔ SÃO PAULO

URUGUAI

ARGENTINA

38°20' 00" S

18°20' 00" W