



BRASIL - COSTA SUL

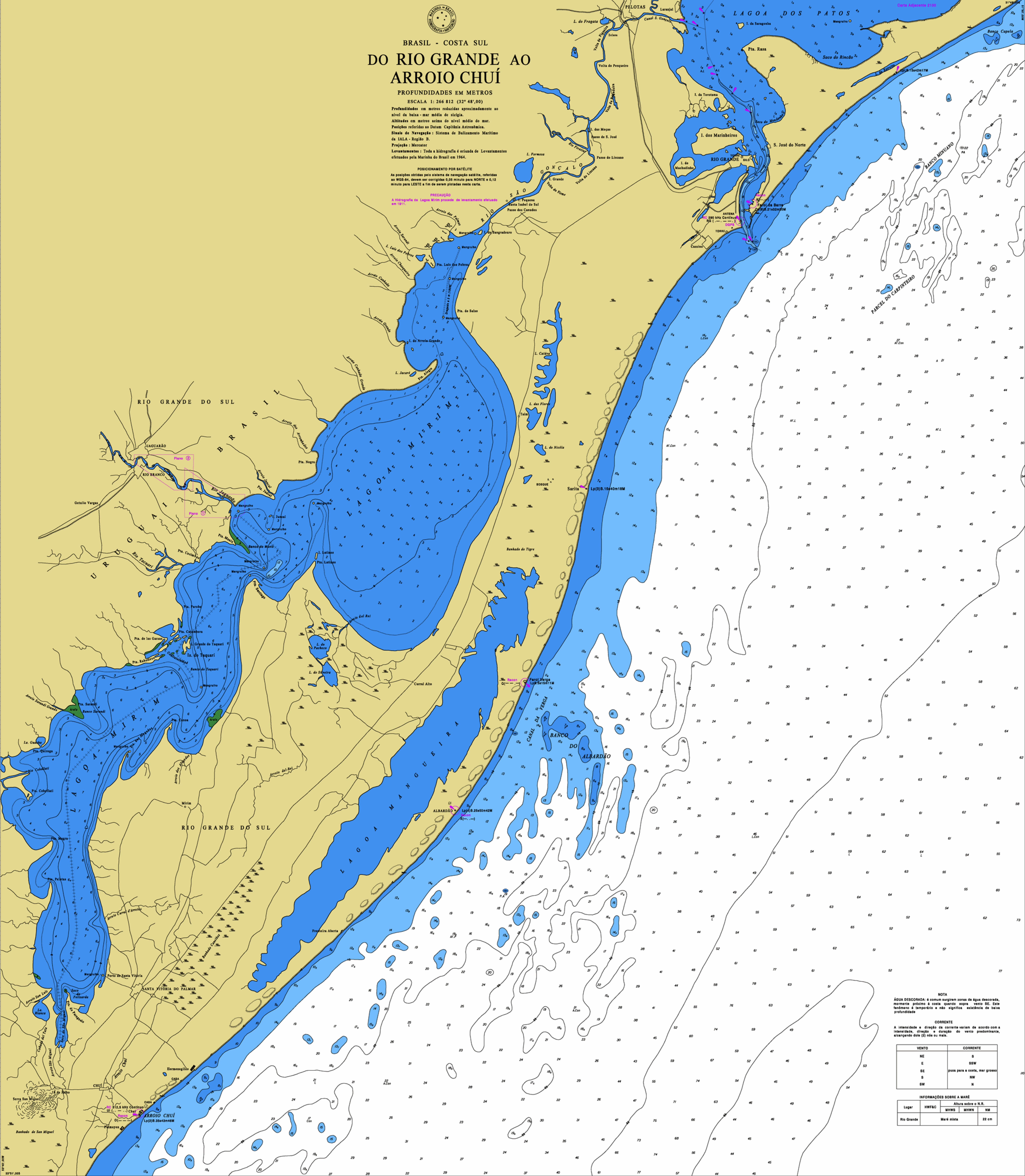
DO RIO GRANDE AO ARROIO CHUÍ

PROFUNDIDADES EM METROS
ESCALA 1:266 812 (32° 48',00)

Profundidades em metros reduzidas aproximadamente ao nível da baixa-mar média de sizígia.
Altitudes em metros acima do nível médio do mar.
Posições referidas ao Datum Capitania Astromômica.
Sistema de Navegação: Sistema de Balizamento Marítimo da IALA - Região B.
Projeção: Mercator
Levantamentos: Toda a hidrografia é oriunda de levantamentos efetuados pela Marinha do Brasil em 1964.

POSIIONAMENTO POR SATÉLITE
As posições obtidas pelo sistema de navegação satélite, referidas ao WGS-84, devem ser corrigidas 0,05 minuto para NORTE e 0,12 minuto para LESTE a fim de serem plotadas nesta carta.

PRECAUÇÃO
A hidrografia da Lagoa Mirim procede de levantamentos efetuados em 1917.



NOTA
ÁGUA DESCORADA: é comum surgirem zonas de água descorada, momentaneamente próxima à costa quando sopra vento SE. Este fenômeno é temporário e não significa existência de baixas profundidades.

CORRENTE
A intensidade e direção da corrente variam de acordo com a intensidade, direção e duração do vento predominante, escarregando duas (2) nós ou mais.

VENTO		CORRENTE	
NE	S	SE	SW
E	SW	S	NW
SE	NW	S	N
S	N	SW	N
SW	N		

INFORMAÇÕES SOBRE A MARÉ

Lugar	HWFAC	Altura sobre o N.R.		
		MHW	MWN	NM
Rio Grande		Mare mista		22 cm